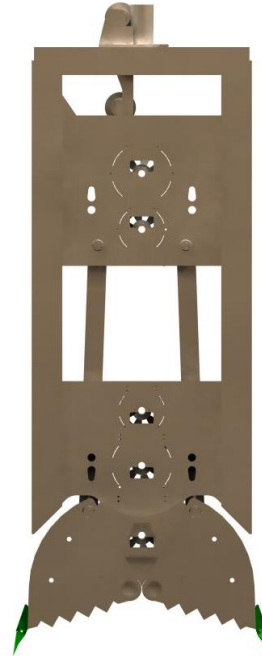


## Almeja bivalva mecánica CC-0-450



## 1. CARACTERÍSTICAS TÉCNICAS.



ALTURA TOTAL (mm)	7660
PESO (kg)	8620
ANCHO (mm)	2300

ALTURA TOTAL(mm)	7000
APERTURA VALVAS (mm)	2700
APERTURA SIN DIENTES(mm)	2400

## 2. DESPIECE.

### 2.1. VALVAS.

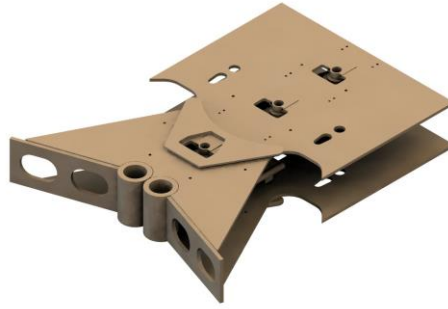
VALVA IZQUIERDA



VALVA DERECHA



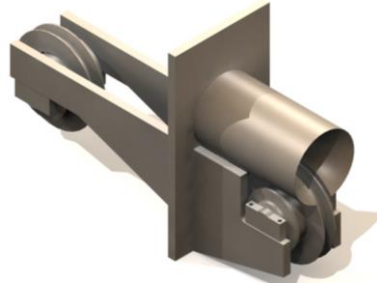
*2.2. CUERPO CUCHARA.*



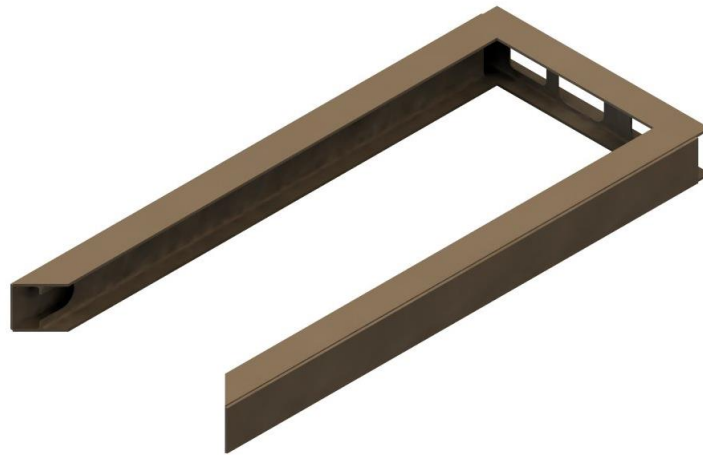
*2.3. CARRO*



*2.4. TROMPETA GUIA CABLE.*



*2.5. BANCADA.*



**2.6. POLEAS**

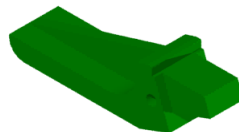


**2.7. BIELAS.**



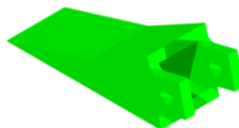
**2.8. CONSUMIBLES CONSUMIBLES.**

PORTADIENTES



Tipo 3861-25RC  
 3 unidades

DIENTES



Tipo ESCO 25RC12  
 3 unidades.

CABLE DE CIERRE

Diámetro 28.  
 Tipo 6x36+(7x7+0)m ws forming  
 Torsión derecha.

CABLE DE APERTURA

25 metros  
 Diámetro 28.  
 Tipo 6x36+(7x7+0)m ws forming  
 Torsión izquierda.  
 4 metros

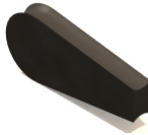
TERMINAL CABLE

2 unidades



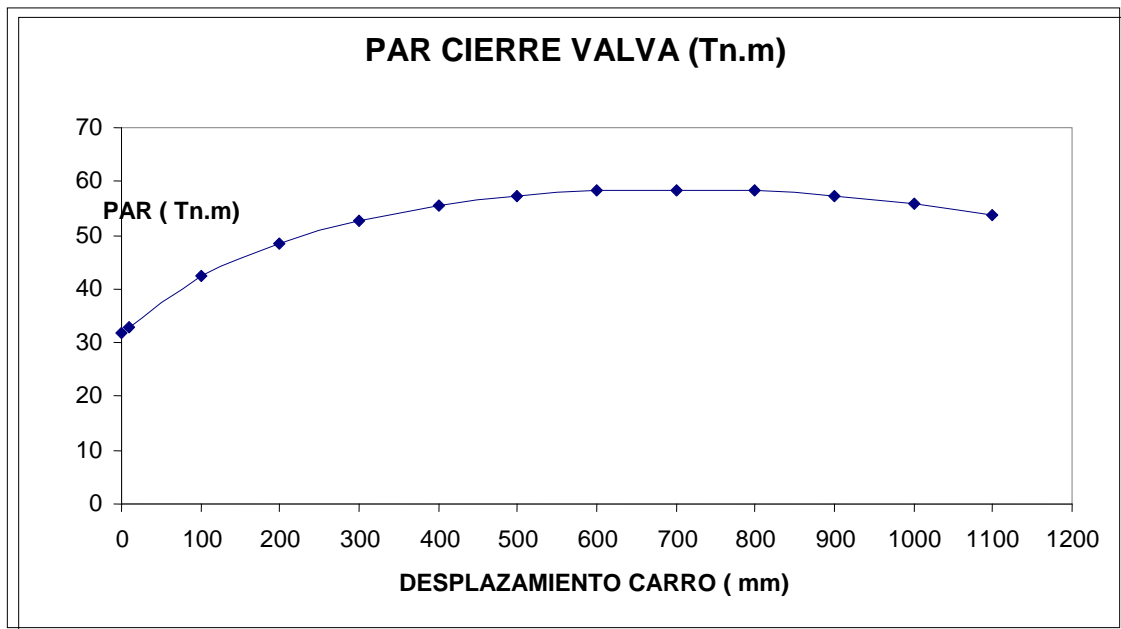
CUÑA CABLE CUCHARA

2 unidades



## 1. CONDICIONES DE TRABAJO.

Si suponemos que la máquina tiene un tiro directo de 20 Tn, el par de cierre de las quijadas será:



Atención:

\*TECNOGRAB se reserva el derecho a actualizar este catálogo sin previo aviso.

\*TECNOGRAB es propietario exclusivo de esta información que no podrá ser copiada o difundida sin autorización previa